

La mostra

Lessico e nuvole: linguaggio, comunicazione e percezione della crisi climatica

La mostra è ispirata alla guida linguistica e scientifica *Lessico e nuvole: le parole del cambiamento climatico*, realizzata tra il 2019 e il 2020 dall'Università di Torino, in particolare dalla Sezione Valorizzazione della Ricerca e *Public Engagement* e dal *Green Office UniToGO*.

L'opera, *open access*, è scaricabile integralmente e gratuitamente dalla piattaforma Zenodo, a questo link: <https://zenodo.org/record/4276945#.YUIN12YzbOQ>

Sono inoltre disponibili le versioni eBook e cartacea su varie piattaforme di vendita, per es. su <https://www.youcanprint.it/lessico-e-nuvole-le-parole-del-cambiamento-climatico/b/affec81b-ec7d-5b4f-8fe1-66aeb3558cce>

Destinatari: principalmente studenti (scuola sec. di I e II grado, fino ai primi anni dell'università: poiché utilizza più linguaggi e offre letture a vari livelli) e cittadini.
La mostra è fruibile singolarmente (è auto-consistente) o da gruppi guidati.

Scopi:

Parlare di cambiamento climatico in modo diverso e complementare rispetto alla maggioranza delle mostre finora realizzate in Italia, che si concentrano sulla condivisione di dati o di fotografie/immagini.

Far capire che oltre all'informazione di tipo scientifico - che va conosciuta come base seria di competenza e per la condivisione e la discussione sul tema - esiste poi una modulazione di tali dati da parte dei media. Tramite l'adozione di certo linguaggio e di certe modalità, la percezione individuale e collettiva del fenomeno può essere fortemente condizionata; spesso distorta (consapevolmente o meno), a volte manipolata.

Lo scopo generale è quindi la presa di coscienza di questi fenomeni, come spunto per lo studio, l'approfondimento e l'impegno a trovare soluzioni di adattamento e mitigazione del *climate change*.

Infine, promuovere l'utilizzo (ovvero il download gratuito e l'acquisto) del Lessico nelle scuole e da parte di cittadini e comunicatori.

Struttura della mostra: propone 4 percorsi.

Il primo "Clima e crisi climatica" propone dati e informazioni sulla fenomenologia globale del *climate change*: è l'aspetto più tecnico e scientifico su cui si innestano i percorsi successivi.

In sequenza, i percorsi "Linguaggio", "Comunicazione" e "Percezione" trattano del tema generale accennato in precedenza (secondo capoverso degli Scopi).

Partendo dalle varie forme e strategie del linguaggio, la mostra ci fa capire come la comunicazione veicoli le informazioni in funzione di chi la adotta (e dei suoi scopi).

Il tutto per restituire una percezione che può variare dalla totale indifferenza al disturbo psicologico.

La mostra è **fisicamente costituita** da 7 pannelli di gradi dimensioni (circa 2,5 metri di larghezza e 2,35 mt. di altezza): uno di inizio, uno di “istruzioni” alla visita, 4 per introdurre i percorsi, uno di chiusura.

I percorsi sono costituiti, ognuno, da un certo numero (da 4 a 6) di pannelli seriali più piccoli (di circa 1 mt. per 2,1 mt. di altezza): in totale sono 20.

Inoltre, arricchiscono la mostra:

- un planisfero che mostra gli impatti globali dei cambiamenti climatici a chiusura del primo percorso “Clima e crisi climatica”;
- una stazione video che, tramite un monitor di grandi dimensioni, propone filmati significativi per tutti e 4 i percorsi;
- due opere d’arte appositamente create dagli artisti Giacomo Bonino e Bianca Biamonti, a completamento del percorso sulla “Comunicazione”.

Inoltre, fanno parte della mostra una **serie di audio-pillole** che i visitatori possono ascoltare con il loro cellulare, **attivabili tramite qr code dai singoli pannelli.**

Le audio-pillole sono contributi registrati dagli autori dei percorsi per approfondire certi concetti o spiegare più dettagliatamente i contenuti e i grafici/dati proposti sui vari pannelli (dove sono inseriti i codici).

Per accompagnare lo sviluppo delle tematiche e per comunicarle in modo diverso, sono state create una serie di vignette i cui protagonisti sono due dinosauri: uno piccolo (Sael) e uno grande (Galadh).

Le vignette sintetizzano i concetti e li rendono appetibili anche ai visitatori più giovani.

Durata della visita: per la visita singola può essere da un minimo di 15 minuti, in funzione di ciò che interessa, fino a un massimo di 1,5 ore (per vedere, leggere e ascoltare tutto).

Per le visite guidate la durata prevista va dai 45 minuti all’ora, dando per scontato che non si vedano tutti i filmati e che alcune parti siano spiegate dalla guida in forma abbreviata.

Qui di seguito sono presentate le bozze grafiche dei pannelli introduttivi alla mostra, ai percorsi e di chiusura.

Per altre info scrivere a lessicoenuvole@unito.it o chiamare al 3666650813 il curatore Gianni Latini.

300 cm

h 235 cm

h 165 cm

h 80 cm

pannello in legno compensato
cm 100 x h 160
sp 1,8 cm

base in legno
h 5 cm

gruppo di sagome 1
legno compensato
stampato e sagomato
sp 1,8 cm

gruppo di sagome 2
legno compensato
stampato e sagomato
sp 1,8 cm

mappamondo

A cura di:

Gianni Latini
Sezione Valorizzazione della Ricerca
e *Public Engagement*,
Direzione Ricerca e Terza Missione
dell'Università di Torino

Tommaso Orusa
Green Office UniToGo
e Dipartimento di Scienze Agrarie,
Forestali e Alimentari,
Università di Torino

Illustrazioni di **Shirley Cordisco**
www.shirleycordisco.com

Allestimento di **Massimo Venegoni**
con **Marina Mancini**

Realizzazione di **Buglino s.n.c.**

Un progetto di:



agorà scienza



Con il patrocinio di:



Lessico e nuvole:
le parole del cambiamento climatico

LESSICO NUVOLE

Linguaggio,
comunicazione e
percezione della crisi
climatica

Scopri le componenti della crisi climatica
e le modalità con le quali viene
comunicata e percepita con i 4 percorsi
proposti e con *Lessico e nuvole*:
le parole del cambiamento climatico



BENVENUTA/O!
LA MOSTRA INIZIA QUI.
SCARICA IL LESSICO.
TI SARÀ MOLTO UTILE!

pannello leger bordato
cm 90 x h 230 sp 2

sostegni sul retro

APERTURA MOSTRA 1

dimensioni tavola A3
scala 1:10
02/09/2021

h 235 cm

250 cm

pannello leger bordato
cm 90 x h 235 sp.2 cm

pannello in legno
compensato sp. 1,8 cm

h 165 cm

grafica stampata su forex
fissato sul pannello in legno
mediante velcro
cm 120 x h 165
sp 1,8cm

sostegni sul retro

base legno 5 cm



Sael e Galadh

saranno i tuoi accompagnatori nell'esplorazione di questa mostra.

I loro nomi sono stati ispirati dagli idiomi inventati da J.R.R. Tolkien, noto autore de *Il Signore degli Anelli*. Anche i dinosauri, come gli umani, sono stati testimoni di un'epoca nella quale i cambiamenti climatici hanno profondamente condizionato la vita sul nostro Pianeta.

Lessico e nuvole:
le parole del cambiamento climatico

LESSICO NUVOLE



La mostra si propone di essere una delle tante possibili riflessioni sul fenomeno globale della crisi climatica.

È il risultato di studi attuali e raccolte di dati che gli autori e le autrici dei vari percorsi, guidati dalla propria sensibilità e dalla metodologia del proprio ambito di ricerca, intendono condividere con te.

Propone alcuni argomenti cardine di *Lessico e nuvole* e non ha la pretesa di essere esaustiva: dovrai essere tu ad approfondire i vari aspetti e maturare una tua mappa dei cambiamenti climatici.

MOLTO
INTERESSANTE!

I riferimenti al Lessico sono contrassegnati dal simbolo:

Le audio pillole, che puoi ascoltare con il tuo cellulare utilizzando i QR code, ti aiuteranno a fruire in modo più completo dei contenuti.

COMODE
QUESTE
AUDIO-PILLOLE!

APERTURA MOSTRA 2

dimensioni tavola A3
scala 1:10
02/09/2021

220 cm

h 235 cm

pannello leger
cm 90 x h 235 sp.2 cm

pannello in legno
compensato
cm 120 x h 165
sp 1,8 cm



Lessico e nuvole:
le parole del cambiamento climatico

CLIMA e CRISI CLIMATICA

Che cos'è il clima
e perché cambia,
i cambiamenti climatici
e i loro impatti sul
Pianeta

Per parlare di clima bisogna analizzare
i dati del tempo metereologico per tanti
anni di fila, almeno 30!
Come nel grafico qui riprodotto, dove di
anni ce ne sono ben 171.

Il clima non cambia da un giorno all'altro
(quello è il meteo) e nemmeno da un
anno all'altro.

A cura di:
Elsa Palazzi
Dipartimento di Fisica,
Università di Torino
Michele Freppaz
Dipartimento di Scienze
Agrarie, Forestali e
Alimentari,
Università di Torino
Marco Minella
Dipartimento di Chimica,
Università di Torino
Giorgio Vacchiano
DISAA,
Università Statale di Milano



Ragnatele e farfalle:
la complessità
del sistema climatico

h 165 cm

Dal 1850 le temperature globali
sono aumentate di $1,2^{\circ}\text{C}$.
Ti sembra poco?
Segui il percorso per scoprirlo!

pannelli di grafica su forex sp.3mm
sovrapposti al pannello di legno
mediante velcro



h 100 cm

vignetta su forex
sp. 3 mm h 90 x 140 cm
sovrapposti al pannello di legno
mediante velcro



base legno h 5 cm



220 cm

h 235 cm

pannello leger
cm 90 x h 235 sp.2 cm

pannello in legno compensato
cm 120 x h 165
sp 1,8 cm

h 165 cm

grafica su forex
sp. 3 mm h 90 x 140 cm
sovrapposta al pannello in legno
mediante velcro

h 100 cm

base legno 5 cm



2

Lessico e nuvole:
le parole del cambiamento climatico

LINGUAGGIO, METAFORE e CRESCITISMO

Parole, similitudini,
grammatica
e anglicismi con cui
parliamo di clima

Parlare è pensare.

Le parole influiscono sulla percezione che abbiamo della realtà. Per questo è importante capire che non bastano le prove scientifiche, per quanto solide, a convincere le persone della gravità della crisi climatica.

Serve capire quali sono le narrazioni dominanti - spesso tossiche, come il crescitismo - che frenano la nostra capacità di comunicare in modo efficace e di percepire il sistema complesso di cui siamo parte. E serve capire quali strategie discorsive possono invece aiutarci.

A cura di:
Maria Cristina Caimotto
Dipartimento di Culture,
Politica e Società,
Università di Torino
Virginia Zorzi
Dipartimento di Culture,
Politica e Società,
Università di Torino
Angela Zottola
Dipartimento di Culture,
Politica e Società,
Università di Torino



Parlare è pensare

220 cm

h 235 cm

pannello leger
cm 90 x h 235 sp.2 cm

pannello in legno compensato
cm 120 x h 165
sp 1,8 cm

h 165 cm

pannelli forex
sp. 3 mm h 90 x 140 cm
sovrapposti al pannello di legno
mediante velcro

h 100 cm

base legno 5 cm



3

*Lessico e nuvole:
le parole del cambiamento climatico*

COMUNICARE LA CRISI CLIMATICA

I discorsi della scienza,
le immagini dei media,
i comizi della politica,
l'entusiasmo
dell'ambientalismo,
la sensibilità dell'arte.

Di chi possiamo fidarci?

La crisi climatica è una storia che l'umanità sta scrivendo. È la storia di un pianeta che cambia in fretta e che richiede, analogamente, modifiche altrettanto rapide alle sue narrazioni. Essendo un fenomeno complesso che investe tutti gli aspetti della vita umana e non umana, il cambiamento climatico deve avvalersi di una comunicazione globale che intrecci narrazioni, memorie, prospettive, e che non può più essere limitata alla dimensione techno-scientifica.

Ma quali, fra le tante voci, ci parlano più chiaramente e con sincerità?

A cura di
Daniela Fargione
Dipartimento di Studi Umanistici,
Università di Torino



Parlare è pensare

220 cm

h 235 cm

pannello leger
cm 90 x h 235 sp.2 cm

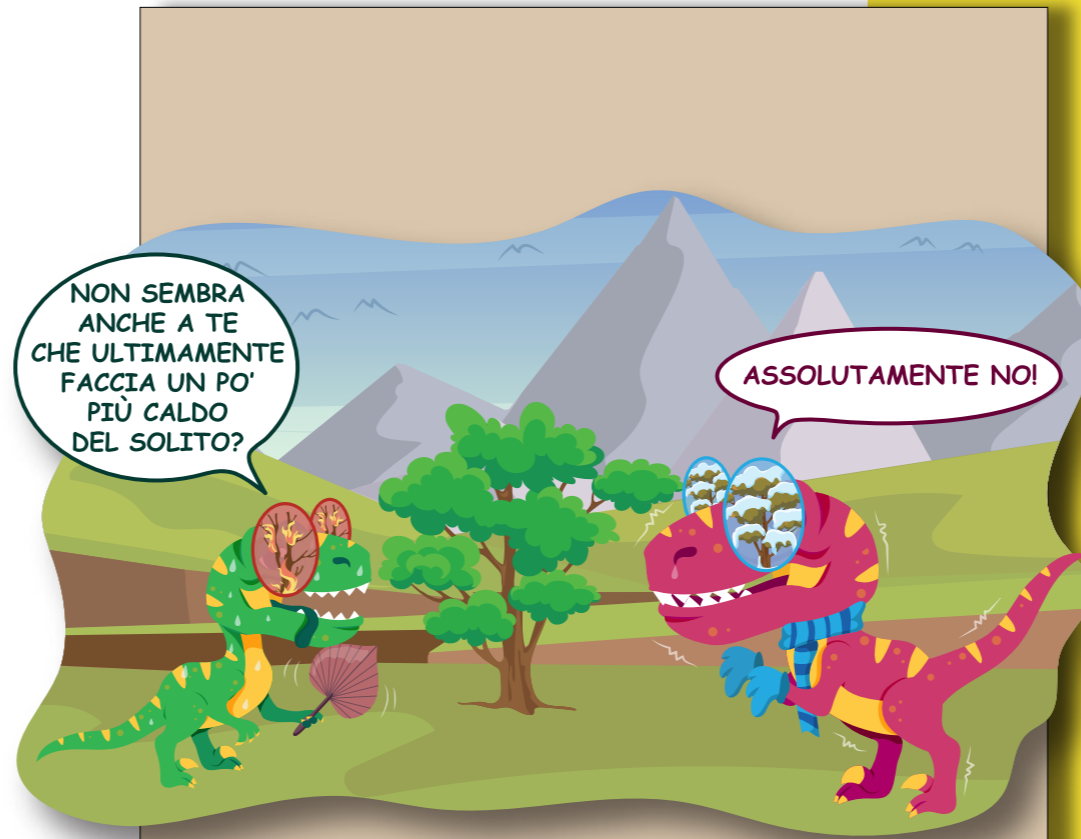
pannello in legno compensato
con grafica stampata
cm 120 x h 165
sp 1,8 cm

h 165 cm

pannelli forex
sp. 3 mm h 90 x 140 cm
sovrapposti al pannello di legno
mediante velcro

h 100 cm

base legno 5 cm



4

*Lessico e nuvole:
le parole del cambiamento climatico*

PERCEZIONE DEL CAMBIAMENTO CLIMATICO

Molto più di un semplice fatto sensoriale

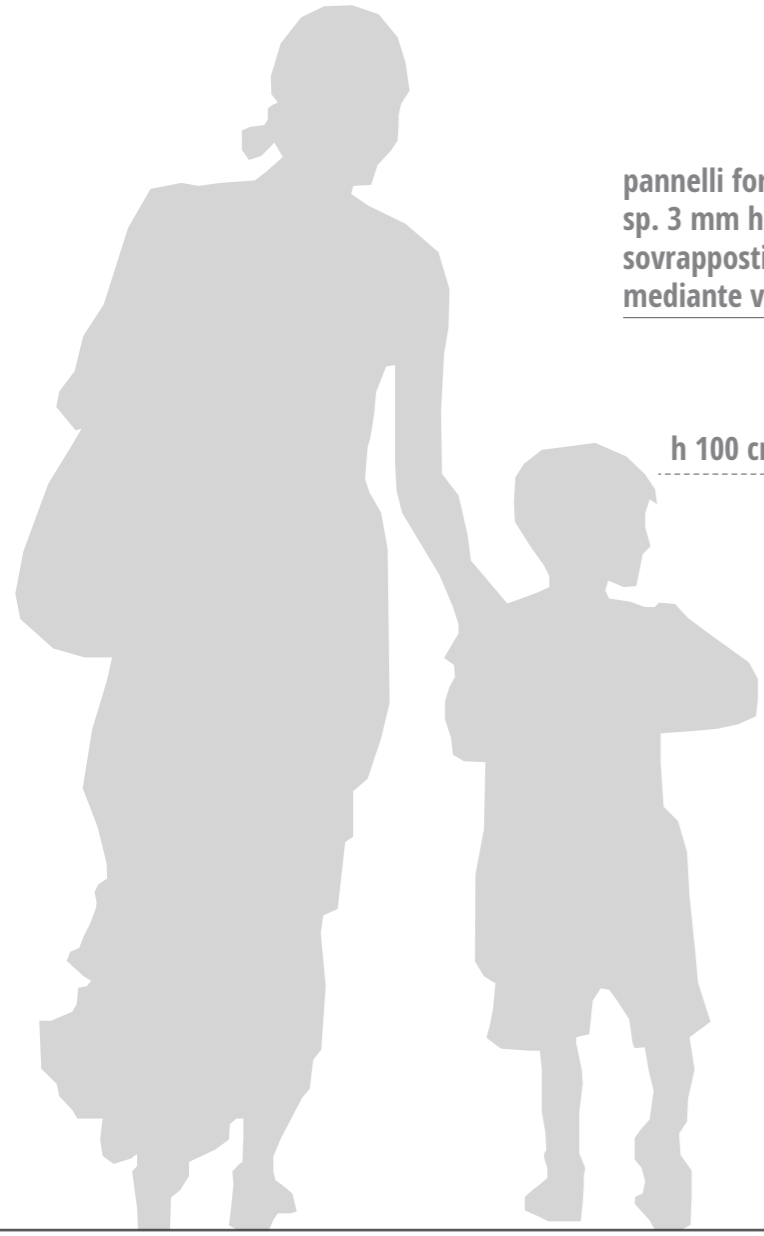
La percezione del cambiamento climatico, tra altre cose, riguarda anche il fatto di ritenere che sia, o che sarà, un problema serio, che sia causato dalle attività umane, che sia possibile porvi rimedio. Riguarda inoltre l'attitudine a inscrivere gli eventi climatici all'interno di un certo quadro interpretativo.

A cura di
Osman Arobbio
Dipartimento di Culture,
Politica e Società,
Università di Torino



I fondamenti sociali della crisi climatica

Le dimensioni umane della crisi climatica



300 cm

h 235 cm

h 165 cm

h 80 cm

pannello in legno compensato
cm 100 x h 160
sp 1,8 cm

base in legno
h 5 cm

gruppo di sagome 1
legno compensato
stampato e sagomato
sp 1,8 cm

gruppo di sagome 2
legno compensato
stampato e sagomato
sp 1,8 cm

Un progetto di:



agorà scienza



Con il patrocinio di:



LA MOSTRA FINISCE QUI E... RICORDA DI SCARICARE IL LESSICO!

ARRIVEDERCI!

LESSICO NUVOLE

Le parole del cambiamento climatico

Informati sulla crisi climatica e approfondisci i temi presentati con il Lessico!

Lo puoi scaricare gratuitamente in formato .pdf su Zenodo.org

Oppure acquistalo in formato eBook o cartaceo, contribuendo alla ricerca e ai progetti di Public Engagement dell'Università di Torino

FACCI SAPERE COSA PENSI DELLA MOSTRA E INSERISCI LE TUE IDEE PER COMUNICARE, GESTIRE E AFFRONTARE IL CAMBIAMENTO CLIMATICO

Scrivici a: lessicoenuvole@unito.it

*Lessico e nuvole:
le parole del cambiamento climatico*

pannello leger bordato
cm 90 x h 230 sp 2 cm

sostegni sul retro

CHIUSURA MOSTRA

dimensioni tavola A3
scala 1:10
02/09/2021