

# Costigliole Saluzzo: la villa romana e l'insediamento tardo-antico

## Costigliole Saluzzo: la villa romaine et le site de l'Antiquité tardive

Il sito di Costigliole Saluzzo (CN) sorge in posizione strategica all'imbocco della Valle Varaita, all'incrocio tra un antico asse pedemontano e la direttrice che, superando le Alpi, consentiva di passare in Gallia. Le esplorazioni, condotte dall'Università di Torino ed ancora in corso, hanno permesso di portare in luce una *villa rustica*, costituita da un corpo di fabbrica molto esteso (5000 mq circa) circondato da ulteriori edifici e assi stradali.

La villa ha visto nel corso della sua vita – tra l'età augustea e gli ultimi decenni del III sec. d.C. – una fitta serie di interventi edilizi e restauri, fino a quando non venne distrutta da un rovinoso incendio. Essa si articolava in una serie di cortili alternati a nuclei funzionalmente distinti. Oltre alla parte residenziale (*pars urbana*), dove sono emersi suppellettili e apprestamenti raffinati, ampi settori erano dedicati alle attività produttive (*pars rustica*): la lavorazione dei metalli, la molitura dei cereali e la produzione di vino, come attesta il rinvenimento di un impianto finora unico nel Piemonte romano. La villa contava inoltre un settore ricettivo dove potevano essere ospitati mercanti e viaggiatori.

Dopo l'abbandono, una ripresa della vita nell'area si data tra il IV e il V sec. d.C., quando si assiste ad una rioccupazione sporadica, documentata da rare costruzioni e sepolture.

*Le site de Costigliole Saluzzo (CN) se trouve en position stratégique à l'entrée de la Vallée Varaita, à l'intersection d'un ancien axe qui s'étendait au pied des montagnes et de la route qui, traversant les Alpes, permettait de passer en Gaule. Les explorations, menées par l'Université de Turin et encore en cours, ont permis de mettre au jour une villa rustica, constituée d'une construction très étendue (5000 m<sup>2</sup> environ) entourée d'autres bâtiments et axes routiers.*

*La villa a connu au cours de sa vie – entre l'âge d'Auguste et les dernières décennies du III<sup>e</sup> s. après J.-C. – une série intense de travaux de construction et de restauration, jusqu'à ce qu'elle soit détruite par un incendie catastrophique.*

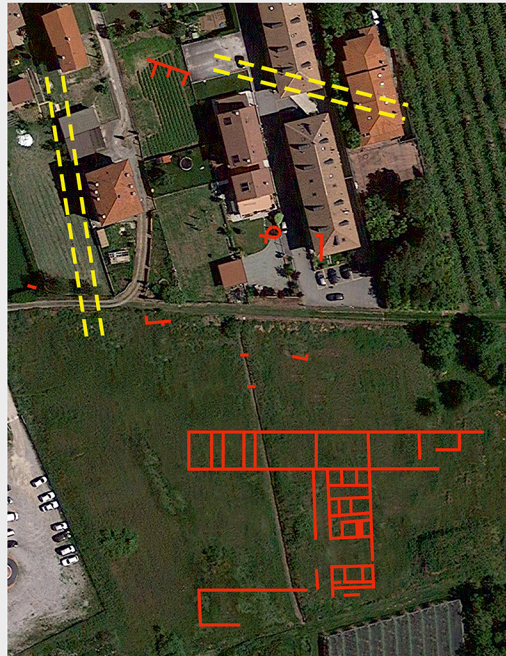
*Elle s'articulait en une série de cours alternées à des noyaux fonctionnellement distincts. En plus de la partie résidentielle (pars urbana), où des mobiliers et des aménagements raffinés ont été mis au jour, de vastes secteurs étaient consacrés aux activités productives (pars rustica): le travail des métaux, la mouture des céréales et la production de vin, comme l'atteste la découverte d'une installation jusqu'à présent unique dans le Piémont romain. La villa comptait également un secteur où pouvaient être accueillis des marchands et des voyageurs. Après l'abandon, une reprise de la vie est attestée dans la zone entre le IV<sup>e</sup> et le V<sup>e</sup> s. après J.-C., quand on assiste à une réoccupation sporadique, documentée par de rares constructions et sépultures.*



Frammenti di coppe con motivi decorativi a rilievo  
Fragments de coupes décorées en relief  
© Diego Elia - Dip. Studi Storici, UNITO



L'impianto di produzione vinicola in corso di scavo: vasche per la raccolta del prodotto di spremitura  
L'implantation pour la production de vin en cours de fouille: cuves pour la collecte du produit de pressage  
© Diego Elia - Dip. Studi Storici, UNITO



La villa e alcune emergenze circostanti, in filigrana sulla fotografia aerea del centro moderno  
La villa et ses environs, en filigrane sur la photo aérienne du centre moderne  
© Diego Elia, Valeria Meirano - Dip. Studi Storici, UNITO

- Strutture  
Structures
- Assi stradali  
Axes routiers