

# Allevamenti in area alpina: una risorsa da difendere

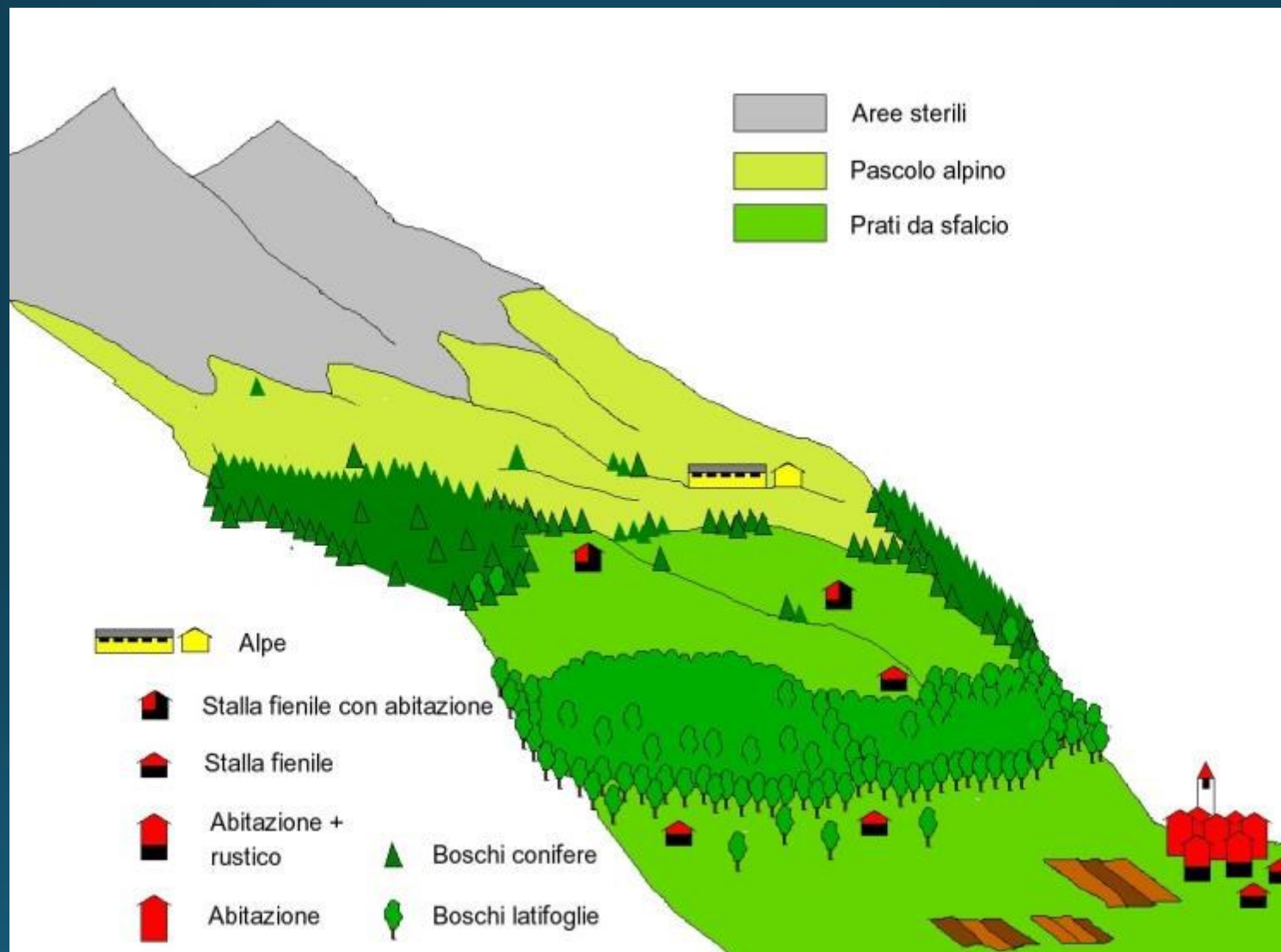
Luca Battaglini

DISAFA - Università degli Studi di Torino  
[luca.battaglini@unito.it](mailto:luca.battaglini@unito.it)



Marmora, 12 luglio 2018

# Le fasce degli allevamenti alpini



## Problemi di ordine generale

- Riduzioni delle superfici a pascolo
- Aumento delle dimensioni medie di mandrie e greggi
- Perdita di caratteristiche di determinati ambienti
- Riduzione della variabilità delle risorse genetiche (biodiversità zootecnica)
- Scomparsa di produzioni locali

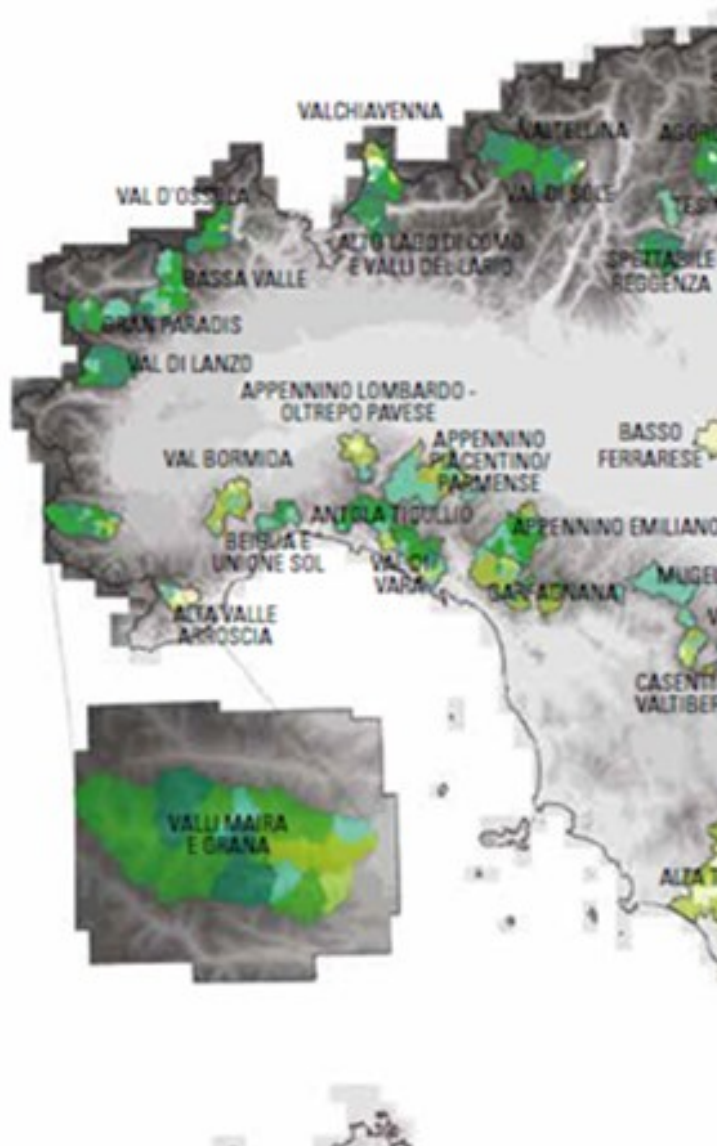


## Importanza degli allevamenti zootecnici nelle aree SNAI



Ministro per la Coesione  
territoriale e il Mezzogiorno

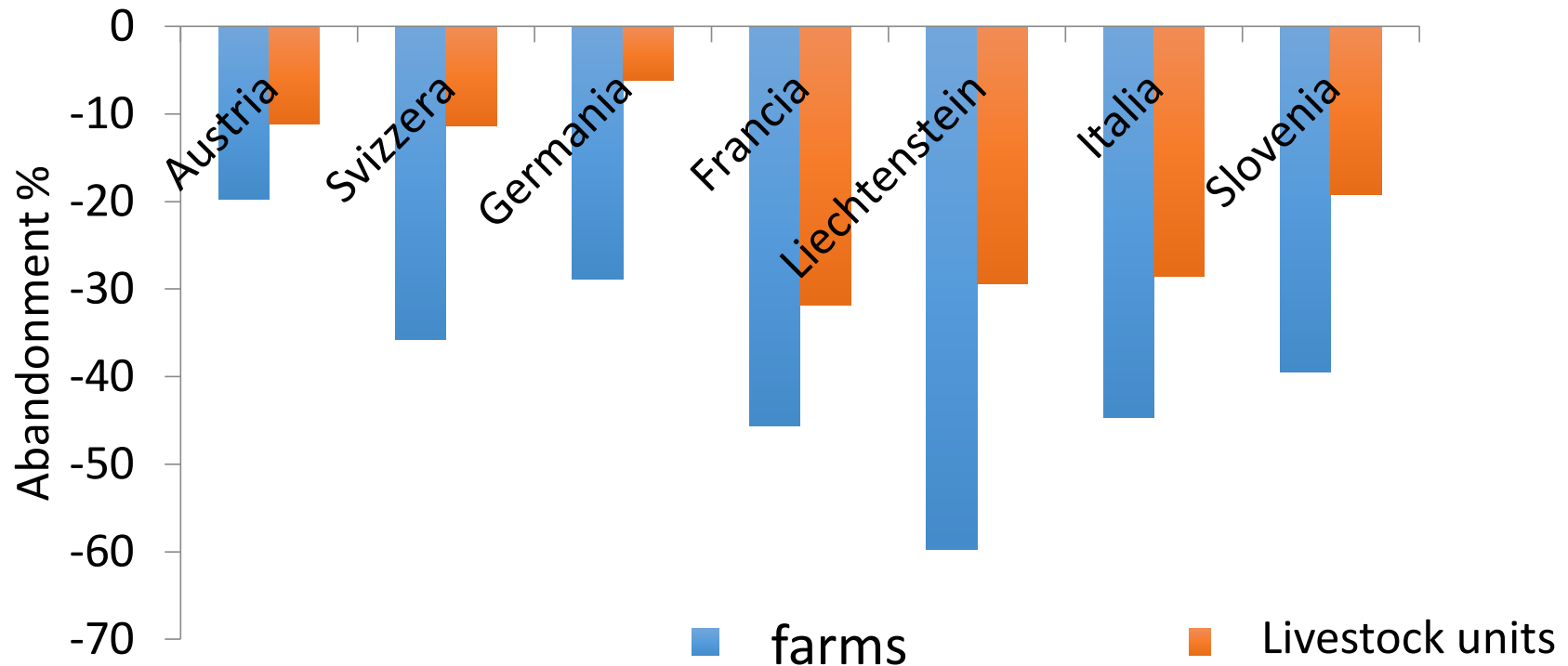
Presidenza del Consiglio dei Ministri



Aree Interne		Variazione % della SAU tra il 2000 e il 2010	Allievements su totale aziende agricole	Incidenza % preli permessi o passoli su SAU	Dimensione allevamenti - UBA	Incidenza % Aziende con Produzione Standard > 25.000 €
PIEMONTE	Val Bormida	-44,69	20,40	24,73	23,08	32,42
	Val di Lanzo	-76,20	79,58	97,13	9,11	15,31
	Val D'Ossola	-26,47	64,42	97,59	10,37	25,00
VALLE AOSTA	<b>Valli Maira e Grana</b>	<b>-18,32</b>	<b>44,89</b>	<b>89,99</b>	<b>35,78</b>	<b>27,27</b>
	Bassa Valle	-50,49	45,84	97,40	18,54	18,19
LOMBARDIA	Gran Paradis	-54,22	52,17	99,71	17,70	25,22
	Alto Lago di Como e Valli del Lario	-38,66	78,12	96,81	6,76	16,94
	App. Lombardo - Oltrepo Pavese	-47,42	18,42	9,03	19,82	32,91
	Valchiavenna	-50,26	64,73	95,63	35,49	22,27
	Valtellina	-44,01	76,96	99,66	7,86	14,25

# Alpine livestock farming systems in the Alps: abandonment and intensification

Abandonment 1980-2000 in the Alps  
(Streifeneder et al., 2005; mod.)



i «servizi  
ecosistemici»:  
la particolare  
“vocazione” degli  
allevamenti alpini



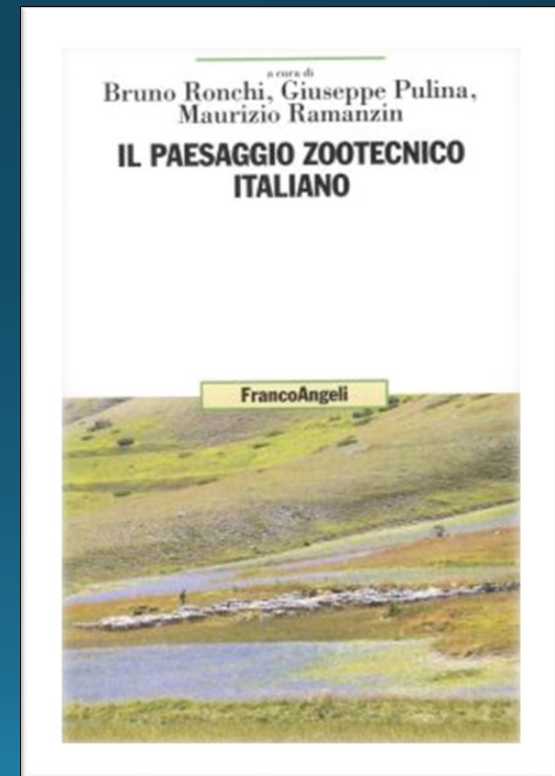


# Ruoli culturali, sociali e ricreativi



- Convenzione Europea del Paesaggio (2000):
  - Art 1. "...paesaggio designa una determinata parte di territorio, così come è percepita dalle popolazioni, il cui carattere deriva dall'azione di fattori naturali e/o umani e dalle loro interrelazioni..."

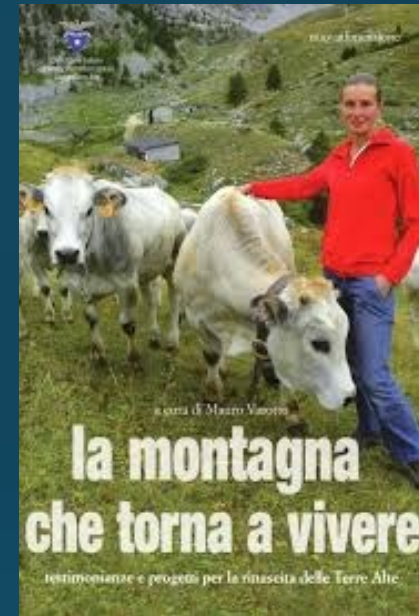
- Percezione simbolico-identitaria
- Percezione estetica e fruizione turistica
- Percezione storico-antropologico-culturale





## Funzione sociale

*C'è un ritorno di famiglie e pastorizia nelle montagne alpine?*



# Famiglie e attività pastorali nelle valli alpine

## Mountain Research and Development (MRD)

An international, peer-reviewed open access journal published by the International Mountain Society (IMS)  
www.mrd-journal.org



## The Role of the Family in Mountain Pastoralism— Change and Continuity

Ethnographic Evidence from the Western Italian Alps

Giulia Fassio<sup>1</sup>, Luca M. Battaglini<sup>2</sup>, Valentina Porcellana<sup>1</sup>, and Pier Paolo Viazzo<sup>3\*</sup>

\* Corresponding author: [paolo.viazzo@unito.it](mailto:paolo.viazzo@unito.it)

<sup>1</sup> University of Turin, Department of Philosophy and Education, Via S. Ottavio 20, 10124 Turin, Italy

<sup>2</sup> University of Turin, Department of Agricultural, Forest and Food Science, Largo Paolo Braccini 2, 10095 Grugliasco, Turin, Italy

<sup>3</sup> University of Turin, Department of Cultures, Politics and Society, Lungo Dora Siena 100 A, 10153 Turin, Italy

Open access article: please credit the authors and the full source.

1



The distinctive features of mountain pastoral families in the past, and their adaptations to environmental and economic constraints, have been the subject of many comparative

younger generations have returned to pastoral work their parents abandoned for jobs in industry or the service sector; in still other cases, “new highlanders” have turned to pastoralism and become the heirs of local pastoral knowledge. Family structures have changed considerably, and their size and composition as well as their entrepreneurial choices depend on a delicate balance between market demands, domestic strategies to keep or



# TRANSUMANZA

an UNESCO Intangible Cultural Heritage?

a recent proposal from Italy



## Perché è necessario difendere l'allevamento alpino

- ***allevamento sostenibile***: benessere animale, biodiversità, qualità delle produzioni
- ***controllo del territorio***: conservazione aree pastorali (ambiente, paesaggio, turismo)
- ***aspetti sociali e culturali*** : formazione, tradizione, storia, arte, «passione»...



