



Piano Provinciale Orientamento Obbligo di Istruzione e Occupabilità 2010-2012

Accordo di programma tra la Provincia di Torino, l'Università degli Studi di Torino, il Politecnico di Torino, l'Accademia Albertina delle Belle Arti di Torino, il Conservatorio G. Verdi di Torino, per la realizzazione degli interventi previsti nel Piano Provinciale Orientamento approvato con DGP n. 909 - 33136 del 27 settembre 2011

# CHI RICERCA ...TROVA!!!

Venerdì 8 Novembre 2013 ore 9-13

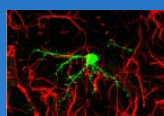
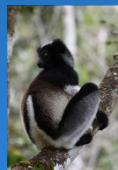
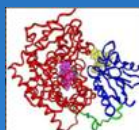
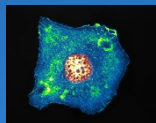
Aula Magna - Via Accademia Albertina 13

Il Dipartimento di Scienze della Vita e Biologia dei Sistemi  
incontra gli studenti delle Scuole Medie Superiori

L'incontro è rivolto agli studenti degli ultimi due anni delle Scuole Medie Superiori e vuole potenziare le iniziative in tema di orientamento alla immatricolazione.

Nel corso dell'incontro verranno illustrate le ricerche svolte nei laboratori del Dipartimento, con attenzione particolare agli aspetti professionalizzanti e alle ricadute applicative delle medesime.

Gli studenti potranno visitare i laboratori di ricerca del Dipartimento.



## CHI SIAMO

Il Dipartimento è sede di riferimento per gli studi di biologia cellulare, ambientale e biotecnologia. Le attività includono specificità quali lo studio della Biochimica, Fisiologia Generale e Vegetale, Biologia dello Sviluppo, Genetica, Neurobiologia, Zoologia, Antropologia, Etologia, Ecologia, Microbiologia, Biologia Vegetale, biodiversità, conservazione e microbiologia in ambito evolutivo Didattica delle Scienze.

Si occupa di temi che sono attualmente centrali nel panorama scientifico internazionale, tra i quali risorse energetiche biorinnovabili, salute delle piante, alimenti, sensori e bionanotecnologie, genetica, neuroscienze, conservazione delle risorse ambientali, oltre che aspetti di micologia e microbiologia con le loro applicazioni farmaceutiche e industriali.



[www.dbios.unito.it](http://www.dbios.unito.it)

## VIENI A VEDERE COSA FACCIAMO

Nei laboratori del Dipartimento un'ampia dotazione di apparecchiature consente l'esecuzione di prove sperimentali anche notevolmente complesse.

Il Dipartimento è impegnato oltre che nella ricerca di base anche in settori emergenti della biologia e di forte impatto socio-economico.

Lo sviluppo di conoscenze applicative, orientato all'interazione con il mondo dell'impresa è divenuto un'importante priorità

## COME PARTECIPARE A QUESTI STUDI

Il Dipartimento attiva le lauree triennali in Scienze Biologiche, Scienze Naturali e Scienze Motorie e inoltre le lauree magistrali in: Biologia Cellulare e Molecolare, Biotecnologie Industriali, Biotecnologie Vegetali, Biologia dell'Ambiente, Sanum, Conservazione e Restauro Beni Culturali, Scienze dei Sistemi naturali, Evoluzione del Comportamento Animale e dell'Uomo



FSE per il futuro