



CHI RICERCA... TROVA!!!



Foto: Franco Scaranari

Venerdì 25 febbraio 2011 ore 9-13

Venerdì 25 novembre 2011 ore 9-13

Il Dipartimento di Biologia Animale e dell'Uomo

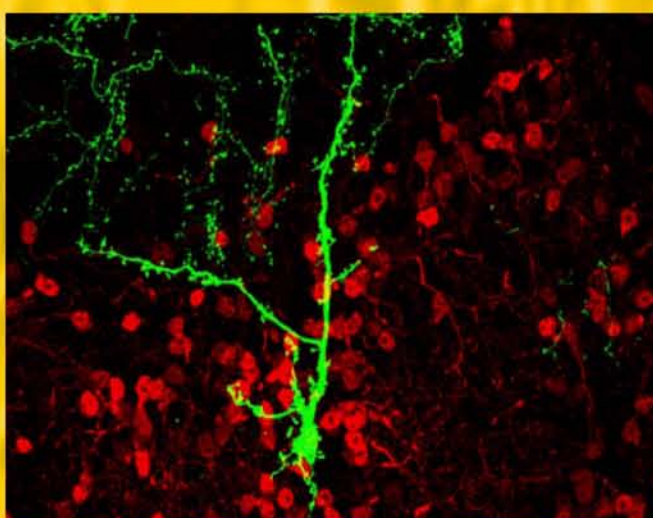
incontra

gli studenti delle
Scuole Medie Superiori



CHI SIAMO

Il Dipartimento di Biologia Animale e dell'Uomo svolge attività di ricerca in numerosi settori della biologia e persegue l'innovazione nei settori disciplinari di riferimento mediante l'attività di ricerca dei suoi docenti, ricercatori e studenti trasferendola, mediante l'attività didattica svolta dagli stessi docenti, in una solida cultura scientifica. Fa parte del Dipartimento il Museo di Antropologia, centro attivo di ricerca e didattica.



VIENI A VEDERE COSA FACCIAMO

I diversi gruppi studiano tematiche di ricerca in gran parte fondate sulla verifica sperimentale dei risultati. Nei laboratori del Dipartimento un'ampia dotazione di apparecchiature consente l'esecuzione di prove sperimentali anche notevolmente complesse. Il Dipartimento è impegnato oltre che nella ricerca di base anche in settori emergenti della biologia e di forte impatto socio-economico. Le cellule staminali, la neuro-riparazione, le colture cellulari, la proteomica, la bioinformatica, la compatibilità ambientale sono soltanto alcuni dei filoni di ricerca sui quali lavorano i ricercatori del Dipartimento. Lo sviluppo di conoscenze applicative, orientato all'interazione con il mondo dell'impresa e con la società civile, è divenuto negli ultimi anni un'importante priorità.

L'incontro è rivolto agli studenti degli ultimi due anni delle Scuole Medie Superiori e vuole potenziare le iniziative della Facoltà di Scienze e dei Corsi di Laurea di SCIENZE BIOLOGICHE, SCIENZE NATURALI in tema di orientamento alla immatricolazione. Nel corso dell'incontro verranno illustrate le ricerche svolte nei laboratori del Dipartimento, con attenzione particolare agli aspetti professionalizzanti e alle ricadute applicative delle medesime. Al termine dell'incontro gli studenti interessati verranno guidati dai docenti a visitare i laboratori di ricerca del Dipartimento.

Dipartimento di Biologia Animale e dell'Uomo
Via Accademia Albertina 13
Aula Magna

www.dba.unito.it